

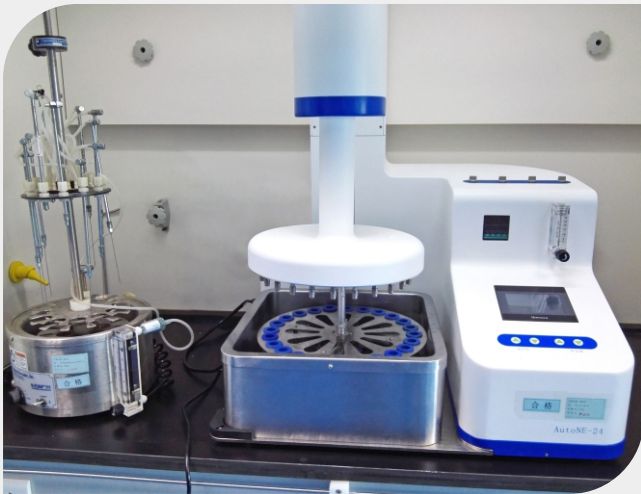




## C公司简介 COMPANY PROFILE



深圳市新锐科技发展有限公司是一家集研发、销售分析仪器及设备的科技型企业。公司紧跟世界潮流，不断吸收国外先进技术和理念。同时紧密围绕客户的应用，以客户需求为导向，努力创新新式样品前处理方法和自动化仪器，为减轻分析技术人员劳动强度、提高分析技术人员工作效率而努力。



公司招集了一大批高素质的管理及技术人才，并在上海成立“分析技术研发中心”，自主研发了全自动氮吹浓缩仪、全自动均质器、多样品平行蒸发仪、智能分液仪、化学液体收集监测系统、挥发性溶剂收集器、温度监测记录系统、有害气体报警系统等等。公司产品广泛应用于农产品检测、食品卫生检测、商检、环境检测、第三方检测、高校科研院所等机构。



公司宗旨:以不断创新、锐意进取之精神，开拓出精密、高效的分析仪器，为人类食品卫生安全、生态环境及生命科学做出贡献。

公司倡导“创新、拼搏、求实”的企业精神，追求“一流品牌、一流质量、一流服务”的经营理念。新锐科技希望与业界同仁展望未来，携手合作，共创繁荣！

# 全自动均质仪

新锐科技突破传统理念，大胆创新，研发、生产出全自动均质仪，可广泛应用于蔬菜、水果、肉类等样品的均质处理。能让实验人员从枯燥、繁重、机械的样品均质工作中解脱出来。

全自动均质仪是为农业、食品检测部门量身打造的一套自动化样品处理仪器，它富集了样品均质、清洗刀头、防漏液交叉污染三大功能。

## 大批量样品均质处理

全自动均质仪装有1或4个分散机，最多可以同时均质4个样品。样品盘可放12个或24个200ml样品管，均质仪一个循环可以处理12个或24个样品。可不限量持续均质处理样品。

## 全自动清洗刀头

三步程序可设循环清洗，具有清水清洗、有机溶剂清洗、超声波清洗。每处理一次样品后，通过自动清洗刀头，防止交叉污染，真正实现无人监管工作。有机溶剂更换频率可设置，能最大限度节省试剂，减少浪费。

## 防漏液交叉污染

配置刀头挂壁漏液接收槽，当刀头从液面升起后，接收槽移至刀头下方，随刀头平移，杜绝漏液，防止污染其它样品或样品盘。

## 配不锈钢材质刀头

采用316L不锈钢材料，刀头直径可选：10mm、15mm、18mm。



型号	Auto HG-24	Auto HG-12
分散机电机功率	400W	
分散机数量	4个	1个
速度范围	3000 ~ 30,000RPM,连续可调	
样品容量	提供适用2-200ml离心管,一次可以放置12位、24位、32位、48位样品管	
最大粘度	5000mPas	
运转方式	连续运转	
电压/频率	220 ~ 240V, 50/60Hz	
保护等级	IP20	

# 全自动氮吹浓缩仪

STAR系列全自动氮吹浓缩仪采用独创的、突破性的设计理念,使氮吹浓缩工作最大限度上实现了自动化处理。仪器采用不锈钢及耐化学品的特殊材料。全自动氮吹浓缩仪由自动升降装置、冷却装置、样品架、气体分配系统、水浴锅组成。

## 氮吹针能自动升降

氮吹针随氮吹管内的液面下降而自动下降,能最大程度保证氮吹效率,节省氮气用量,提高浓缩效率,缩短浓缩时间。当浓缩工作结束后,氮吹针能自动升起,结束氮吹。

## 样品盘能自动升降

内置升降装置,可带动样品盘自动上升下降。当浓缩工作结束后,样品盘能自动升起,脱离水浴锅,避免过度浓缩。样品盘采用圆盘式设计,有16位、24位、36位可选,适用200ml以内氮吹管。

## 冷却装置

配置冷却装置,能自动启动冷却功能,启动冷却功能时机可设,有效保护尾管的样品不被过快蒸干。

## 气体分配系统

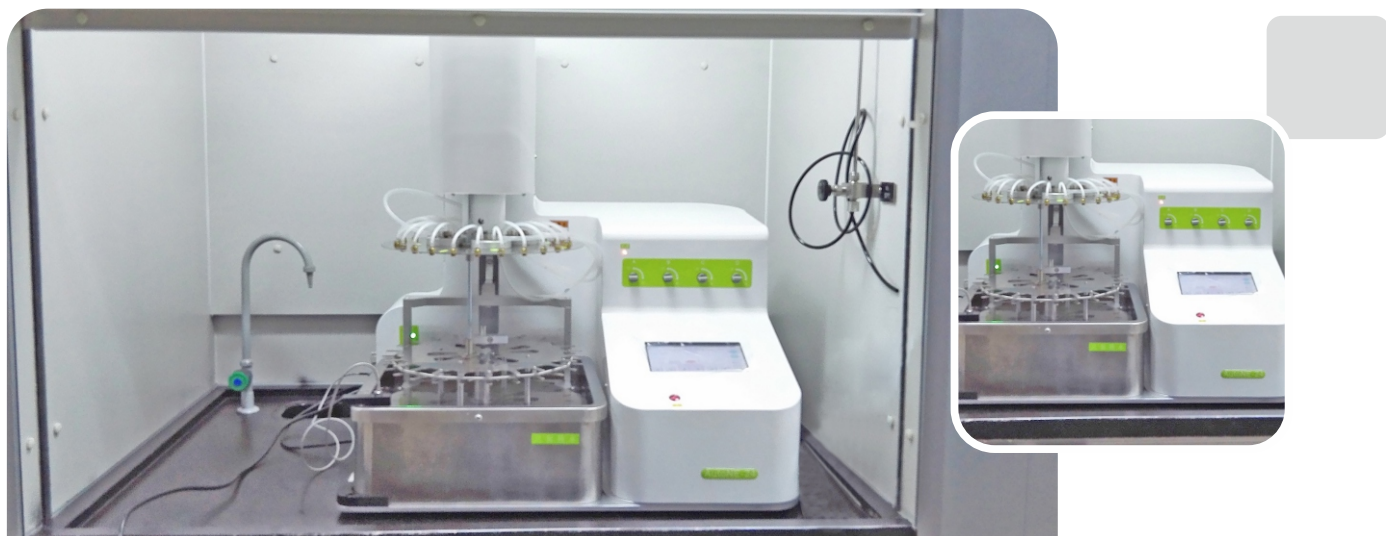
采用独特的流量控制系统,能确保每路气体流量一致;整个系统的气体流量大小可调,并可对样品盘内的样品管进行分区氮吹浓缩。

## 水浴锅

采用全不锈钢材质;水浴温度控制范围:室温~90℃,温度控制精度:±0.2℃。

## 氮吹浓缩参数可设置

浓缩过程条件可调:水浴温度、气流大小、浓缩时间、氮吹针起点和终点、冷却开启时间等条件,并能保存,可保存99组设置参数。



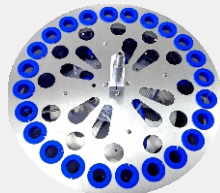
### 弹簧夹式样品盘

采用弹簧夹固定方式，可放置24位50ml以内的样品管，或放置8位200ml以内的样品管。



### 固定套式样品盘

采用弹簧夹固定方式，可放置36位15ml的样品管，样品管规格不受限制。



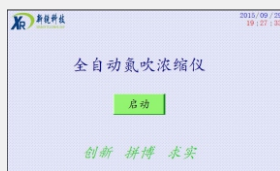
### 冷却装置

采用特殊材料制作，能有效确保样品管尾管快速冷却，24位。



### 真彩触摸屏

工业级真彩触摸屏,能全屏显示所有参数。



### 高品质水浴锅

采用304不锈钢无缝制作，容积20L



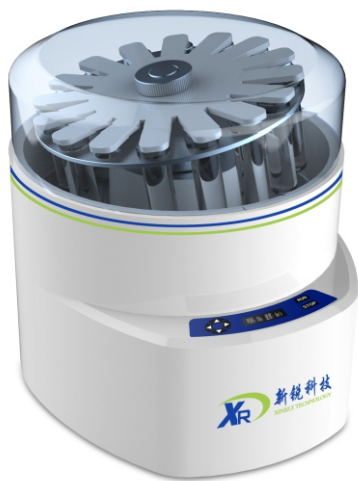
### 技术规格

型号	AutoNE-24	AutoNE Plus
样品位	8/24/36	16
试管容积	5ml、10ml、15ml、50ml、100ml、200ml	
气体流量	30 ~ 150psi	
功率	1500W	
温度控制类型	PID	
水浴温度范围	室温 ~ 90°C	
温度控制精度	± 0.2°C	

## 高速研磨均质仪

Gd-16高速研磨均质仪，与传统的样品制备方法相比较，它具有通用性广、高效灵活的特点，避免了其它均质、研磨仪所带来的费力、耗时、地效等缺点，可以高效、快速、稳定地裂解蔬菜、水果、肉类、鱼虾类以及土壤样品，提高药物残留的萃取效率。

在痕量农残、药残分析实验室内，越来越多的会采用QuEChERS方法，对于一些农残已扩散到蜡质层结构的样品，普通的手摇萃取是无法取得满意的萃取回收率了，就需要更长的萃取时间和更强的震摇力度。Gd-16高速研磨均质仪不仅能替代分析人员的普通手摇萃取工作，又能提供更高、更强的震摇力度，所以能满足QuEChERS方法所有样品的摇动萃取的要求。



### Gd-16高速研磨均质仪技术特点

- 均质仪能产生上下震荡、旋涡震荡，能使样品能高速高效相互撞击
- 最高线速度可达10.0m/s
- 时间设定，1-3600秒
- 循环次数可设：1-10个循环
- 间隙时间：1-600秒可选
- 程序可编辑、保存、调用，最多可存20组
- 样品容量：16 × 50ml、32 × 15ml
- 安全装置：具有开盖自动停机功能、电机过热保护功能

## 高通量组织研磨仪

Gd-200高通量组织研磨仪，能产生上下震荡、曲线形旋涡震荡，借助研磨珠（氧化锆、钢珠、玻璃珠、陶瓷珠）的往复振动、撞击、剪切，能对样品进行快速、均匀的研磨，一次可同时处理多达96个样品。对于难处理的土壤、头发、骨骼、牙齿、顽固的细菌、真菌细胞壁，甚至孢子体的研磨效率非常高，且整个研磨过程用时短，并保留生物分子（DNA、RNA、蛋白质）和药物分子的完整性。样品之间不存在交叉污染。



### 可研磨样品

- 植物组织：根、茎、叶、花、果、种子等
- 动物组织：大脑、心脏、肺、胃、肝脏、胸腺、肾脏、肠、淋巴结、肌肉、骨骼等
- 真菌细菌：酵母、大肠杆菌等
- 食品药品：各类食品、药片等
- 易挥发样品：煤炭、油页岩、蜡制品等
- 塑料、聚合物：PE、PS、纺织品、树脂等

### 可广泛应用

- Northern杂交,qPCR和基因芯片
- 重组蛋白表达优化
- 文库合成和Southern杂交
- 土壤或水中病原菌的筛查
- RT-PCR和基因差异显示技术
- 医学研究
- 刑侦

# 温度液位监测系统

## 冰箱温度监测

实验室内冰箱温度往往需要实验人员按规定的时间、频率进行检查及登记，这种方式既浪费人力时间，又不能及时发现冰箱温度异常的现象。冰箱温度出现异常，往往会导致冰箱内的药物、试剂、疫苗、样品等等发生质变。

温度液位监测系统能帮助实验室人员实时监测冰箱温度、实时监控、定时记录、曲线展示、异常报警，彻底放弃人员巡查冰箱温度的模式。



### 质控室药物冰箱

2.5℃	-30℃
设定范围	设定范围
2~8℃	-40~-10℃

## 化学液体液位监测

在实验室里，实验人员常常会使用各种各样的精密仪器，比如液相色谱仪、液质联用仪、离子色谱、原子吸收、原子荧光、流动注射分析仪等等，而这些仪器运行，一般都需要使用、消耗多种化学试剂，从而产生大量有毒有害的废液，有些废液还具有挥发性。实验人员在收集这类仪器产生的废液时，往往疏于看管，导致废液溢出到地面。

温度液位监测系统，通过液位传感器实时感知化学液体收集瓶内液位的变化，当满液时，液体收集报警器会报警，产生声光提示。同时，监控软件也会提醒报警。

**系统组成：温度探头、温度记录仪、液位传感器、液体收集报警器及监控软件**



在化学实验室里,实验人员常常会使用各种各样的精密仪器,比如液相色谱仪、液质联用仪、离子色谱、原子吸收、原子荧光、流动注射分析仪等等,而这些仪器运行,一般都需要使用、消耗多种化学试剂,从而产生大量有毒有害的废液。实验人员在收集这类仪器产生的废液时,往往没有好的方法和装置,常常导致废液溢出到地面。ChemTrap液体收集装置能帮助你很好的解决这些烦恼。

## 安全瓶盖

废液瓶及溶剂瓶敞口或者部分盖住时,将导致溶剂挥发产生有毒气体。使用溶剂安全瓶盖,可以避免溶剂挥发以及可能的化学品泄漏。安全瓶盖具有最佳密封性能,并带有挥发气体收集器,能在维持瓶内压力平衡同时吸附有害气体。

- 材料为PTFE 和PFA, 高度耐腐蚀
- 瓶盖旋转灵活, 避免了更换溶剂瓶时管线缠绕
- 提供GL40、GL45、S60 和NS29/32 等螺纹型号



## 化学液体报警器

**内置式** 液位传感器安装到安全瓶盖垫上, 直接伸入到化学液体接收瓶内, 感知液体高度, 并提供液满报警信号。

**外置式** 采用压力传感器, 化学液体收集瓶直接放置到化学液体报警器平台上, 自动感知瓶内化学液体高度, 并提供液满报警信号。

地址: 深圳市龙岗区平吉大道9号华熠大厦A座2201室

电话: 0755-89453812

传真: 0755-28709216

邮箱: [steven@xinruichina.net](mailto:steven@xinruichina.net)

网址: [www.xinruichina.net](http://www.xinruichina.net)